

# CLEAR-CAD

## CADRADS-classificatie

	% stenose	Interpretatie CAD	Aanvullend beleid
CADRADS 0	0%	Geen CAD	Stop OMT
CADRADS 1	1-24%	Minimale stenose	OMT
CADRADS 2	25-49%	Milde stenose	OMT
CADRADS 3	50-69%	Intermediaire stenose	OMT+
CADRADS 4	A 70-99% B LM >50%* of 3-VD $\geq$ 70%	Ernstige stenose	OMT+ (4B door LM zie High-risk laesie*)
CADRADS 5	100%	Occlusie (CTO)	OMT+
CADRADS N Non-diagnostische segment(en): >1.5mm		CAD niet uitgesloten in specifiek segment	Overleg met CLEAR-CAD onderzoeksgroep
* High-risk laesie(s)	- LM >50% - Prox LAD >70%	High-risk laesie(s)	OMT+ en CAG (+PCI)

Bij vragen contact lokale research/PI

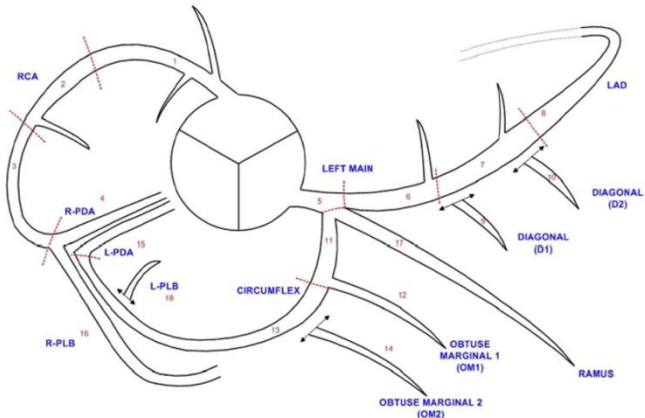
### Onze contactgegevens

Casper Coerkamp | Victor Verpalen | Mark Hinderks | Debby Aarsman

✉ [clearcad@amsterdamumc.nl](mailto:clearcad@amsterdamumc.nl)

☎ 020-5665204 (AMC) | 024-3616785 (Radboud)

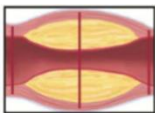
## Coronaire segmenten (volgens SCCT, aangepast van 1975 AHA model)



- RCA proximaal (1) van origo tot halverwege de anteroinferieure rand van het hart, mid (2) tot de anteroinferieure rand van het hart, distaal (3) vanaf de anteroinferieure rand van het hart tot origo van de R-PDA.
- Left main (5) van origo tot bifurcatie.
- LAD in 3 segmenten van gelijke lengte, proximaal (6), mid (7) en distaal (8).
- RCX proximaal (11) van origo tot halverwege AV groeve, distaal (13) tot eind RCX / origo L-PDA.

### High-risk plaque (HRP) features

≥ 2 HRP features = high-risk plaque



#### Positive remodeling

Uitwendige diameter >1.1  
t.o.v. referentie diameter



#### Low attenuation plaque

Niet-gecalcificeerde plaque  
<30 HU



#### "napkin ring sign"

Hypodens centrum  
met hyperdense rand



#### Spotty calcium

Calcificatie <3 mm